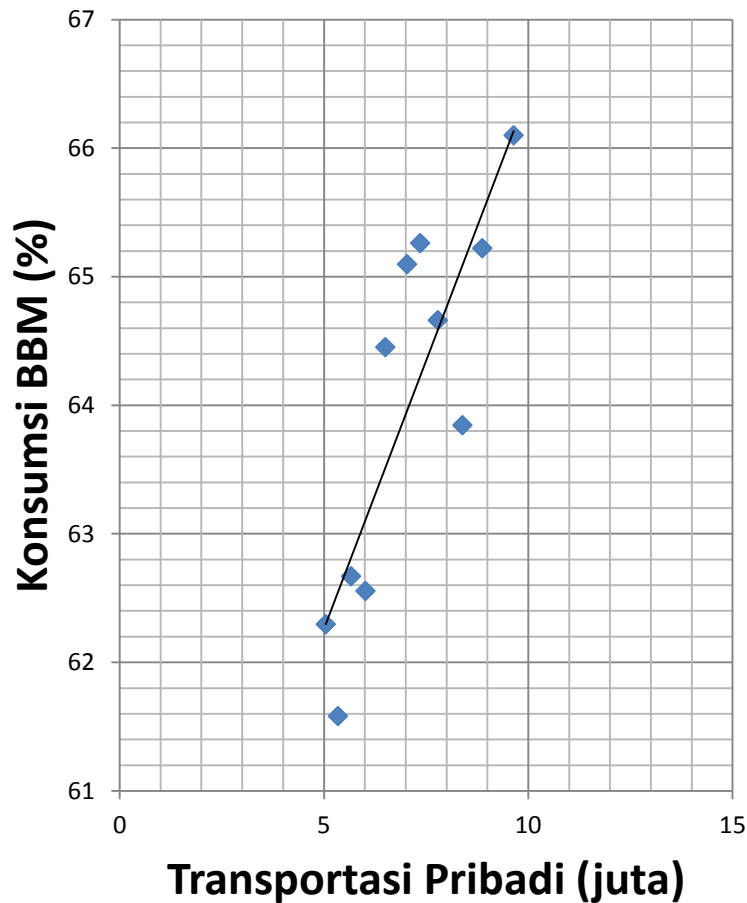


# Perspektif Pemuda Terhadap Penurunan Subsidi BBM dan Pengembangan Transportasi Massal

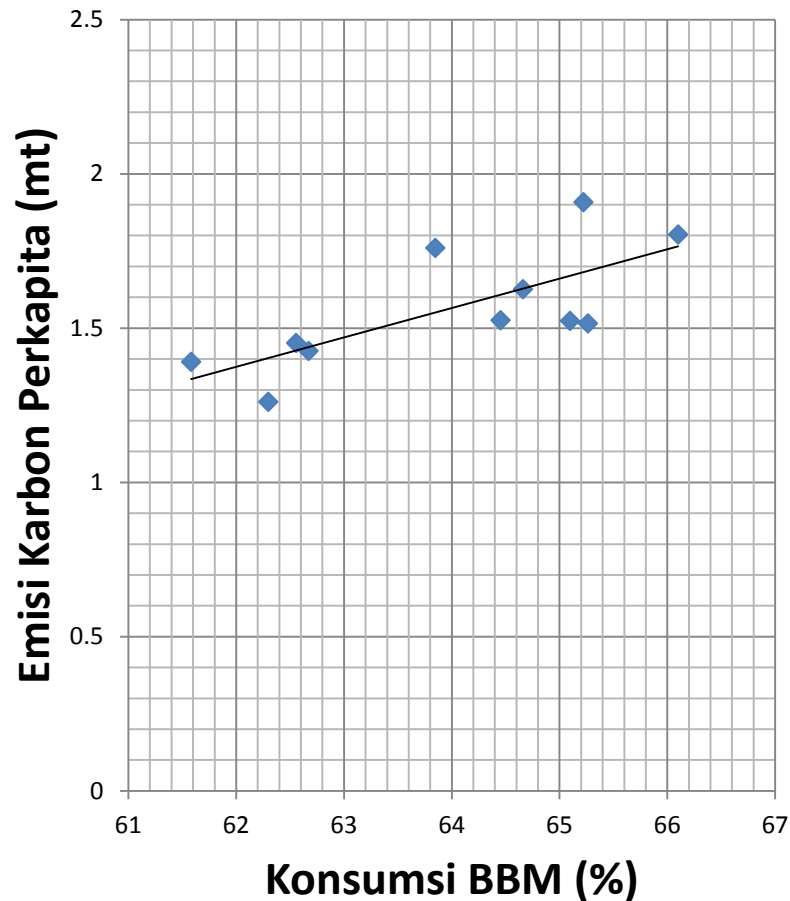
Muhammad Fadli Hanafi

# Kendaraan Pribadi dan Konsumsi BBM



- Subsidi BBM mendorong peningkatan konsumsi BBM
- Peningkatan konsumsi BBM ini sangat elastis terhadap peningkatan transportasi pribadi

# Konsumsi BBM dan Emisi Karbon



- Peningkatan konsumsi BBM dari penggunaan kendaraan pribadi meningkatkan kadar emisi karbon
- Mengancam eksistensi lingkungan

# Transportasi Publik (Solusi Multidimensi)

## **Ekonomi dan Lingkungan**

- Mendorong Pertumbuhan Ekonomi
- Mengurai kemacetan pada kota-kota besar
- Mengurangi dampak negatif emisi karbon

## **Sosial Budaya**

- Dapat memberikan kesetaraan pelayanan
- Mengurangi kesenjangan
- Efektifitas dan efisiensi arus informasi

# Optimisasi Transportasi Publik

- Koordinasi yang lebih efisien antara Pemda dan Kementerian Pekerjaan Umum dalam hal disinsentif penggunaan kendaraan pribadi khususnya di kota besar
- Pengembangan inovasi dan teknologi yang berorientasi pada optimisasi peran transportasi publik
- Tata kota dan integrasi moda transportasi publik dengan lebih efektif dan efisien
- Sosialisasi berkala kepada masyarakat akan kesadaran penggunaan transportasi publik

TERIMA KASIH